



GLS-2000 標準構成

- GLS-2000 本体 ..... 1
- バッテリー (BDC70) ..... 4
- 充電器 (CDC68A) ..... 2
- 電源ケーブル (EDC113) ..... 2
- 格納ケース ..... 1
- シリカゲル ..... 1
- ワイピングクロス ..... 1
- SD カード ..... 1
- SD カードケース ..... 1
- 工具ユニット ..... 1
- ターゲットシート ..... 1
- 求心用ターゲット ..... 1
- 取扱説明書 ..... 1
- 保証書 ..... 1

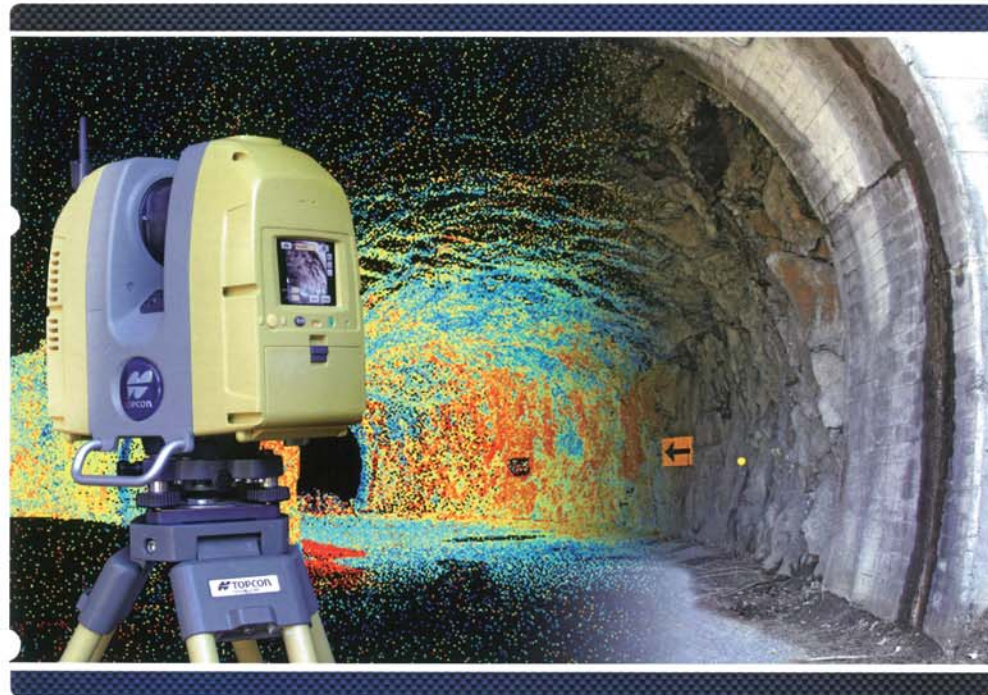
SPECIFICATIONS	
製品名	GLS-2000
スキャナー部最大測距範囲	
標準	350m@90% 反射 <sup>※1</sup>
測定精度	
距離精度	3.5mm(1-150m), 1σ <sup>※1</sup>
測角	6"
チルトセンサー部	
補正範囲	± 6'
測距レーザー	
方式	パルス方式
レーザークラス	クラス 3R(JIS C6802:2011) クラス 1M(低出力モード時)
視野 (スキャンあたり)	
水平方向 / 鉛直方向	360° / 270°
カメラ部	5M ピクセル, 広角 (170°) / 狭角 (8.9°)
環境条件	
使用温度範囲	-5℃ to 45℃
保存温度範囲	-20℃ to 60℃
防塵防滴性	IP54
一般	
寸法	152(D) × 293(W) × 412(H)
質量	11kg(バッテリー、整準台含む)
スキャン操作	
操作	本体オンボードソフトウェア
表示器	3.5型 VGA
キーボード	3 キー
カードスロット	SD カード

※1 気象条件や大気の状態によって異なる場合があります。

Preliminary

# GLS-2000

3D Laser Scanner



商品に関するお問い合わせ **0120-54-1199** (フリーダイヤル)  
**トプコン測量機器コールセンター** 受付時間9:00-17:35(土・日・祝日・トプコン休業日は除く)

ホームページ <http://www.topcon.co.jp>

株式会社 **トプコン** 本社 スマートインフラ・カンパニー 新規事業推進部  
 〒174-8580 東京都板橋区蓮沼町75-1  
 TEL (03)3558-2511 FAX (03)3558-2654

株式会社 **トプコンソキア ポジショニングジャパン**  
 本社 〒174-8580 東京都板橋区蓮沼町75-1 TEL (03)5994-0671 FAX (03)5994-0672

札幌営業所 仙台営業所 東京営業所 名古屋営業所  
 大阪営業所 福岡営業所 開発営業部 3D計測営業部  
 株式会社 **トプコンサービス** 〒174-8580 東京都板橋区蓮沼町75-1 TEL (03)3965-5491 FAX (03)3969-0275



● その他カタログ記載の製品名等は各社の商標または登録商標です。  
 ● カatalog掲載商品の仕様及び外観は、改良のため予告なく変更されることがあります。  
 ● カatalogと実際の商品の色は、撮影・印刷の環境で多少異なる場合があります。  
**注意** 正しく安全にお使いいただくため、ご使用の前に必ず「取扱説明書」をよくお読み下さい。

ご用命は

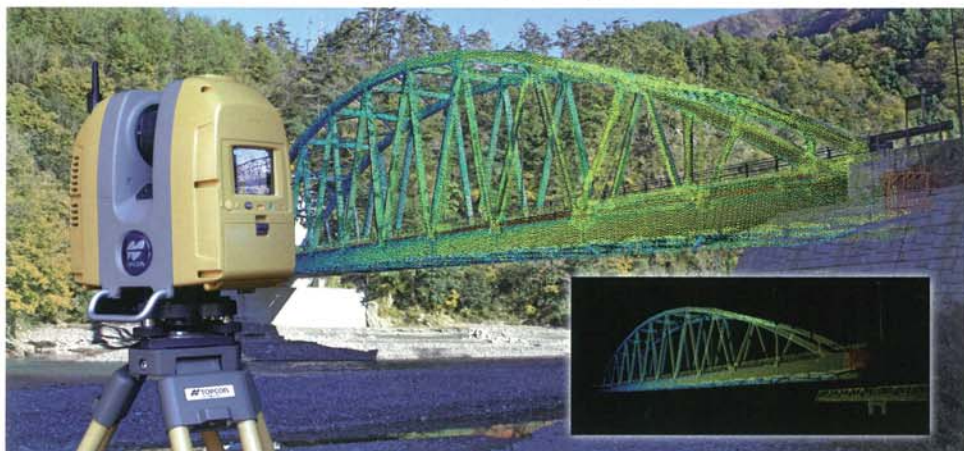


## BIM から CIM まで広範囲な 作業をカバーする マルチレンジスキャナー

- 高速・高精度・長距離  
マルチレンジスキャンニング
- 高品質点群データ  
"Precise Scan Technology II" 搭載
- フルドームスキャンニング
- 世界初! Direct Height Mesurment 機能搭載
- 簡単・高精度レジストレーション
- 直感的操作のオンボードソフトウェア

# 速さ・高精度・長距離を高次元でバランスさせたマルチレンジスキャナー！

# GLS-2000

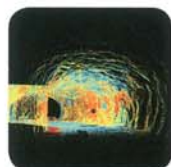


## 速さを追求したパルス (TOF) 方式スキャナー

ノイズの少なさと長距離で定評のあるパルス方式にウルトラハイスピードサンプリング技術を採用し、高速化を実現しました。

インターバル	観測時間
25mm@10m	0.4分
12.5mm@10m	1.8分
6.3mm@10m	6.9分

※高速モード使用時



## さらに精度を極めた“Precise Scan Technology II”搭載

低ノイズと高精度を両立させ更に進化した“Precise Scan Technology II”を搭載。驚くほどノイズの少ないデータは後処理の効率化に大きく貢献します。



## 簡単・高精度 レジストレーション

迅速・簡単・高精度なレジストレーションを実現。

- ・タイポイント法
- ・既知点/後視点法
- ・後方交会
- ・シェイプマッチング法



## スキャン作業の全てに於いて高速化を実現！

スキャン作業の全ての過程での効率化を追求。トータルで本当に早いスキャナーの誕生です。あらゆるスキャンの場面でストレスの無いスムーズな作業をご提供します。



## 350m 長距離スキャン (標準モード)

設備やインテリアなどの短距離から土木現場の現況作業や大型構造物まで幅広い距離レンジでの作業が可能です。



## 広角・狭角デュアルカメラ

広角 170° 5M Pixel カメラと同軸・狭角 8.9° 5M Pixel カメラを搭載。広角カメラは超高速で全周面の取得を可能としました。



## 多くのユニークな機能を搭載！簡単・確実・安全な作業を支援！



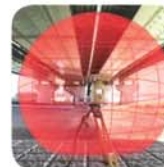
## 世界初！ Direct Height Measurement (器械高自動測定) 機能搭載

ボタンを押すだけで器械高を測定。簡単で計り忘れの無い確実な作業が可能です。



## レーザークラス 3R/1M 切替え機能搭載

観測状況に合わせてレーザークラスの選択が可能。安全要求にお答えできる機能です。



## フルドームスキャン

水平 360°、鉛直 270° の FOV を確保し、フルドームでのスキャンに対応。構造物の上面の計測や室内での観測に威力を発揮します。



## 簡単操作のオンボードコントローラ

ワンボタンでスキャンが開始できる簡単ソフトウェア。グラフィックで操作性の良いコントローラです。

