

神戸清光 Presents

XGRIDS



ハンドヘルドスキャナー製品と 3D 再構成ソリューション
マルチ SLAM と 3DGS (3D Gaussian Splatting) に基づく
次世代 3D コンテンツ テクノロジー

Lixel L2 Pro



高精度リアルタイム 3D スキャンモデリングデバイス

Lixel L2 Pro は、LiDAR・パノラマビジョン・IMU を AI で統合。リアルタイムで点群を生成し、ポストプロセスと遜色ない品質を実現します。複雑な環境でも安定した自己位置推定と高密度スキャンを両立

これまでの SLAM にありがちな「遅さ」「不安定さ」「色情報の粗さ」を一掃し点群処理の常識を変える「ゼロ後処理時代」へと導きます。

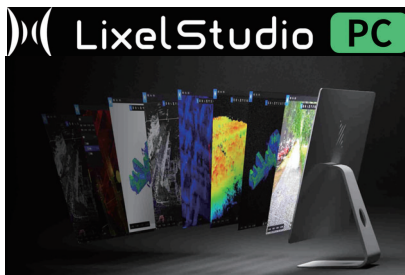
7DAY OWNER

噂のLixel L2 Proを購入前に1度だけ 体験するキャンペーン

購入前提のユーザー様向けに一度だけ期間限定で
ハードとソフトをセットで使っていただくキャンペーンとなります。

体験期間：発送日数を含めて7日間（実質5日）

体験価格：300,000円（税別）



オールインワンのポイントクラウド処理ソフトウェア

LixelStudio は、空間インテリジェンス アルゴリズムを搭載した包括的な 3D ポイントクラウド処理ソフトウェアです。ポイントクラウドデータを表示、編集、処理するためのツールと、業界固有のプラグインを提供します。AI 強化機能により、データ処理の効率が向上し、画期的な 3D データの生産性が実現します。

※Lixel CyberColor (LCC) 3DGS についてはデータ変換対応致します。

株式会社 **神戸清光**

【大阪支店】

■ 測量機器/3Dシステム/CAD/GIS/UAV/修理/レンタル

web サイト：<http://www.kobeseiko.co.jp/>

E-mail：ksi-info@kobeseiko.co.jp

〒532-0003 大阪府大阪市淀川区宮原 4-4-63

新大阪千代田ビル別館 9 階

TEL:06-6391-4750 FAX:06-6391-4751