

PIX4Dcloud / PIX4Dcloud Advanced



PIX4Dcloud



PIX4Dcloud
Advanced

ドローンマッピング、
進捗モニタリング、
現場ドキュメンテーション
のためのオンラインプラットフォーム



近年の測量とマッピングの課題に最適化されたクラウドサービス

PIX4Dmapperで作成した画像の共有機能のほか、Pix4D社のサーバによる画像処理や、精度管理用の作成ができるクラウドベースの新しいサービスです。

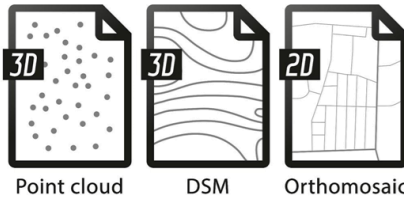
写真画像



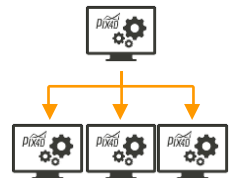
クラウド画像処理



作成データ



結果を共有



サーバー側で処理するため
高スペックなPCは**不要**です
データの確認・操作は
ブラウザを利用します



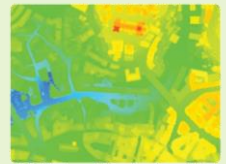
3D点群
.las



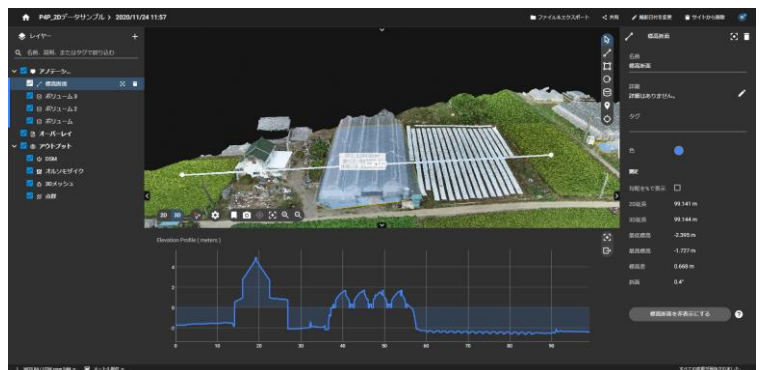
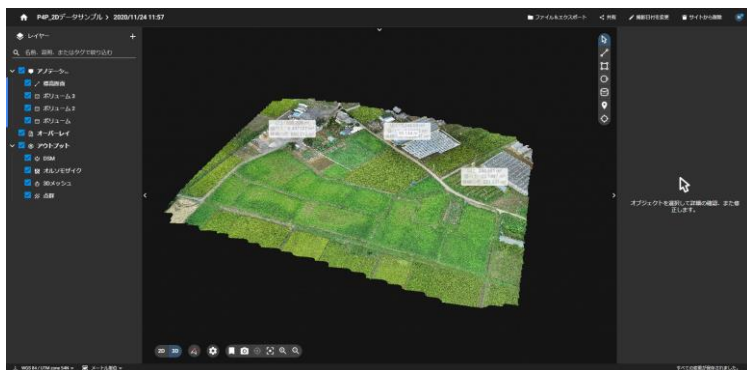
3Dテクスチャメッシュ
.fbx, .obj



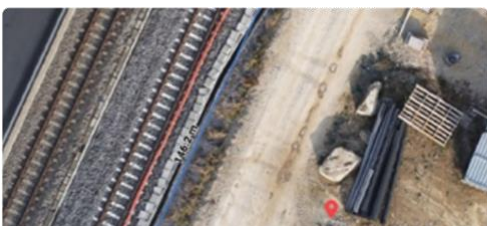
オルソモザイク
GeoTiff (.tif)



数値表層モデル(DSM)
GeoTiff (.tif)



利用用途



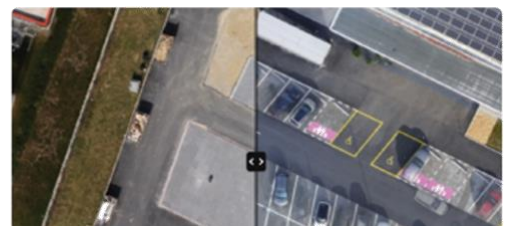
計測、注記、シェア

距離を計測し、重要な要素をハイライトして社内、顧客、または関係者とデータを共有。



デザイン計画とマップをオーバーレイ

実際の様子与设计を比較し、瞬時にスケジュールと現場進捗を確認。



画像マップを時系列に比較

2つの特定の日程を比較し何が変化したか確認。

PIX4DcatchもしくはviDocとの連携により、iPhoneなどモバイル端末により取得した写真をデスクトップ処理、クラウド処理し、点群やメッシュデータを作成する事が出来ます。



商品一覧



- ・画像から正確な2Dマップと3Dモデルを生成
- ・距離、面積、体積を計測
- ・アノテーションを追加
- ・標高断面図を作成
- ・バーチャル点検を実行
- ・チームや関係者にシェア



PIX4Dcloudの機能に加えて…

- ・タイムラインで現場の進捗を把握
- ・AutoGCPsで精度を向上
- ・体積を時系列で比較
- ・設計図とマップをオーバーレイ
- ・2つのデータセットを比較して変化を見る
- ・精度管理表の作成

国土地理院要領
「UAVを用いた公共測量マニュアル(案)」対応

商品コード	商品名	デバイス数
IM-PC-YR	PIX4Dcloud 年間ライセンス(365日)	-
IM-PCA-YR	PIX4Dcloud Advanced 年間ライセンス(365日)	-
IM-PC-EDU-YR	PIX4Dcloud 教育・研究機関用 年間ライセンス(365日)	-
IM-PCA-EDU-YR	PIX4Dcloud Advanced 教育・研究機関用 年間ライセンス(365日)	-
IM-PC-ALO	PIX4Dcloud/PIX4Dcloud Advanced 処理枚数追加 (10,000枚)	-

※教育機関用ライセンスは大学、専門学校、高等学校等の教育機関のみ適用され、営利目的でのご利用は禁止とさせて頂いております。(ご注文時にPix4D社書式の申請書のご提出が必要となっており、登録するメールアドレスはドメインがac,eduに限ります。)

お問合せ先

株式会社 **神戸清光**

測量機器/3Dシステム/CAD/GIS/UAV/修理/レンタル

web サイト：<http://www.kobeseiko.co.jp/>

E-mail：ksi-info@kobeseiko.co.jp

神戸本社 〒650-0044 兵庫県神戸市中央区東川崎町 5-10-9
TEL:078-681-5789 FAX:078-681-8357

大阪支店：06-6391-4750

福岡営業所：092-686-8517

淡路営業所：0799-24-5346

奈良営業所：0742-34-3933

京都営業所：075-874-1982

東京営業所：03-6890-8354

和歌山営業所：073-473-7671

但馬営業所：079-672-1020

滋賀営業所：077-552-1276

修理センター：078-741-9145