

# 株式会社神戸清光



## CSPI-EXPO 2025 国際建設・測量展

International Construction & Survey  
Productivity Improvement EXPO

2025年6月18日(水)～21日(土)

幕張メッセ 展示ホール1～6・屋外展示場・屋外展示場ANNEX

# 小間番号08-51

最先端の3Dレーザー scannerを使った  
3次元点群の活用法について神戸清光が  
じっくり解説いたします!

詳細は裏面をご覧くださいませ

## ハンドヘルドスキャナー製品と 3D 再構成ソリューション マルチ SLAM と 3DGS (3D Gaussian Splatting) に基づく 次世代 3D コンテンツ テクノロジー



### Lixel L2 Pro

リクセル エル 2 プロ

相対精度 1.0cm (処理済)  
スキャンレート 640000/秒  
スキャン距離 300m/120m



### LixelKity K1

リクセル キティ K1



### 座標付与・点群精度向上

現場測量・GCP 活用



自動追尾型  
トータル  
ステーション  
iX-1505



GNSS 測量  
GCX3



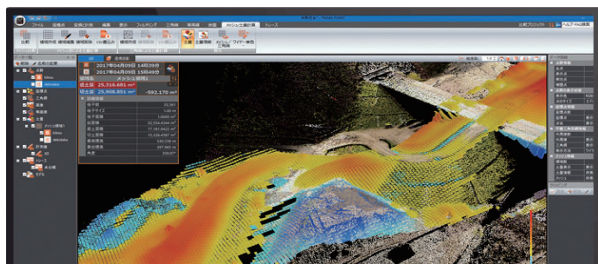
### dji MATRICE 350 RTK

ドローン搭載飛行と地上スキャンを  
2WAY で活用

### 3次元データ活用

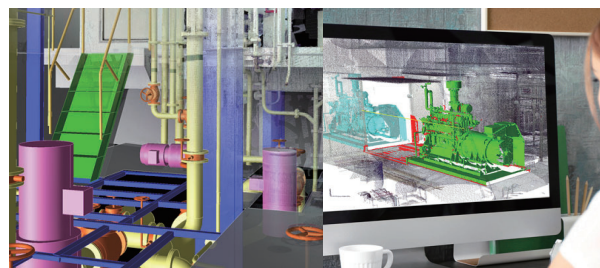
3D 点群処理システム

福井コンピュータ トレンドポイント



**TREND-POINT**

点群データを簡単・素早く・高精度に 3次元モデル化  
アルモニコス クラスエヌケー ピアレス



**ClassNK-PEERLESS**

